

2021  
**CENNIK**

**KLIMATYZATORY**



Cennik obowiązuje od 1 kwietnia 2021 r.



# SPIS TREŚCI

Klimatyzatory pokojowe R32.....	5
Klimatyzatory multisplit R32 .....	7
Klimatyzatory multisplit R410a.....	10
Klimatyzatory komercyjne R32 .....	14
Klimatyzatory komercyjne R410a ....	19
Rekuperatory ERV .....	19
Akcesoria.....	20
Tabela kompatybilności .....	24
Opis ikon .....	25



Nowy poziom świeżego powietrza

# AirCare Complete System™

Od dziś klimatyzatory Deluxe i Mirror wnoszą świeżość natury do Twojego domu. Całkowicie nowy system AirCare Complete wykorzystuje proces filtracji z UVnano™ i jonizatorem, który usuwa drobny kurz, a nawet bakterie, zapewniając, że powietrze, którym oddychasz, jest zawsze świeże. Oddychaj naturą w swoim domu.

## ART COOL™

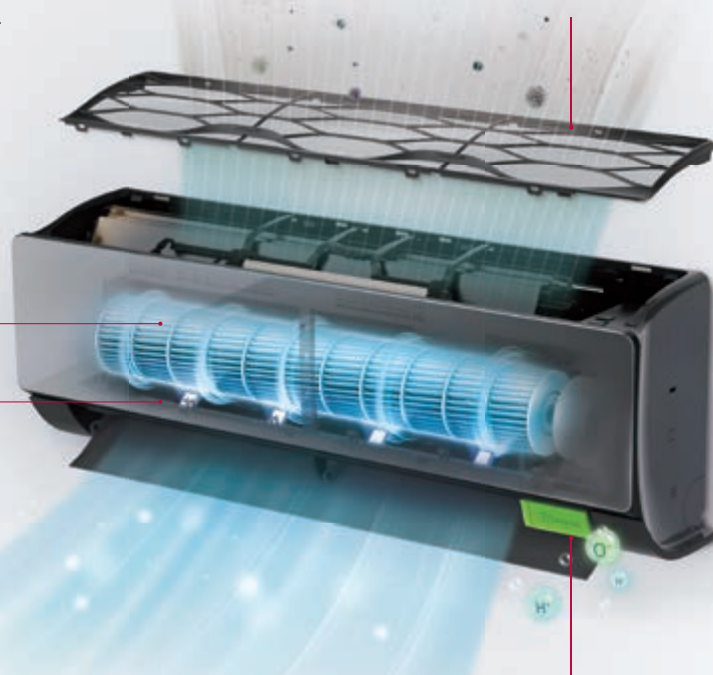
### MIRROR

#### Auto oczyszczanie

Automatycznie osusza wilgoć zgromadzoną w urządzeniu, aby zapobiec tworzeniu się brudnych i szkodliwych cząsteczek.

#### Filtr wstępny

Od samego początku zatrzymuje duże cząsteczki kurzu.



#### UVnano™

Utrzymuje czysty wentylator w 99,99% od bakterii z lampą LED UV, aby zapewnić świeże i czyste powietrze.

#### Plasmaster™ Ionizer<sup>+</sup>

Zapewnij sobie chłód i zadbaj o zdrowe powietrze, usuwając 99,9%\* przywierających do niego bakterii i dezodorując je.

# KLIMATYZATORY LG **POKOJOWE** DUAL Inverter

Model	Wydajność chłodnicza / grzewcza (kW)	Klasa efektywności energetycznej chłodzenie/ grzanie (skala od A+++ do D)	Jednostka wewn. / Jednostka zewn.	Cena jednostki netto (PLN)	Cena kompletu netto (PLN)
<b>A09FT*</b>	2,5 / 3,3	A++ / A+	A09FT.NSF	3 400	<b>7 930</b>
			A09FT.UL2	4 530	
<b>A12FT*</b>	3,5 / 4,0	A++ / A+	A12FT.NSF	3 710	<b>9 380</b>
			A12FT.UL2	5 670	



## ARTCOOL Gallery

A09FT / A12FT

**R32**

\* Jednostki występują tylko w układzie split. Sprawdź dostępność u Dystrybutora LG.

Model	Wydajność chłodnicza / grzewcza (kW)	Klasa efektywności energetycznej chłodzenie/ grzanie (skala od A+++ do D)	Jednostka wewn. / Jednostka zewn.	Cena jednostki netto (PLN)	Cena kompletu netto (PLN)
<b>AC09BH</b>	2,5 / 3,3	A++ / A+	AC09BH.NSJ	2 310	<b>6 020</b>
			AC09BH.UA3	3 710	
<b>AC12BH</b>	3,5 / 4,0	A++ / A+	AC12BH.NSJ	2 520	<b>6 430</b>
			AC12BH.UA3	3 910	
<b>AC18BH</b>	5,0 / 5,8	A++ / A+	AC18BH.NSK	3 570	<b>7 690</b>
			AC18BH.UL2	4 120	
<b>AC24BH</b>	6,6 / 7,5	A++ / A+	AC24BH.NSK	4 200	<b>9 140</b>
			AC24BH.U24	4 940	



## ARTCOOL Mirror

**NOWOŚĆ!**

AC09BH / AC12BH

AC18BH / AC24BH

**UVnano™**

**R32**

Model	Wydajność chłodnicza / grzewcza (kW)	Klasa efektywności energetycznej chłodzenie/ grzanie (skala od A+++ do D)	Jednostka wewn. / Jednostka zewn.	Cena jednostki netto (PLN)	Cena kompletu netto (PLN)
<b>AP09RT</b>	2,5 / 3,3	A++ / A+	AP09RT.NSJ	2 160	<b>5 250</b>
			AP09RT.UA3	3 090	
<b>AP12RT</b>	3,5 / 4,0	A++ / A+	AP12RT.NSJ	2 370	<b>5 670</b>
			AP12RT.UA3	3 300	



## DUALCOOL z Oczyszczaczem powietrza

AP09RT / AP12RT

**R32**

Model	Wydajność chłodnicza / grzewcza (kW)	Klasa efektywności energetycznej chłodzenie/ grzanie (skala od A+++ do D)	Jednostka wewn. / Jednostka zewn.	Cena jednostki netto (PLN)	Cena kompletu netto (PLN)
<b>DC09RH</b>	2,5 / 3,2	A++ / A++	DC09RH.NSJ	2 000	<b>4 990</b>
			DC09RH.UL2	2 990	
<b>DC12RH</b>	3,5 / 4,0	A++ / A++	DC12RH.NSJ	2 100	<b>5 190</b>
			DC12RH.UL2	3 090	
<b>DC18RH</b>	5,0 / 5,8	A++ / A+	DC18RH.NSK	2 730	<b>6 750</b>
			DC18RH.UL2	4 020	
<b>DC24RH</b>	6,6/7,5	A++ / A+	DC24RH.NSK	3 470	<b>8 210</b>
			DC24RH.U24	4 740	



## Deluxe

**NOWOŚĆ!**

DC09RH / DC12RH

DC18RH / DC24RH

**UVnano™**

**R32**

Uwaga: klasa wydajności energetycznej mierzona: w trybie chłodzenia współczynnikiem SEER, w trybie grzania współczynnikiem SCOP. Urządzenia zawierają fluorowane gazy cieplarniane (R32).

# KLIMATYZATORY LG **POKOJOWE** DUAL Inverter

## Standard Plus



PC09SQ / PC12SQ



PC18SQ / PC24SQ

Model	Wydajność chłodnicza / grzewcza (kW)	Klasa efektywności energetycznej chłodzenie/ grzanie (skala od A+++ do D)	Jednostka wewn. / Jednostka zewn.	Cena jednostki netto (PLN)	Cena kompletu netto (PLN)
<b>PC09SQ</b>	2,5 / 3,3	A++ / A+	PC09SQ.NSJ / PC09SQ.UA3	1 700 / 2 420	<b>4 120</b>
<b>PC12SQ</b>	3,5 / 4,0	A++ / A+	PC12SQ.NSJ / PC12SQ.UA3	1 800 / 2 520	<b>4 320</b>
<b>PC18SQ</b>	5,0 / 5,8	A++ / A+	PC18SQ.NSK / PC18SQ.UL2	2 210 / 4 020	<b>6 230</b>
<b>PC24SQ</b>	6,6 / 7,5	A++ / A+	PC24SQ.NSK / PC24SQ.U24	2 630 / 5 000	<b>7 630</b>



## Standard 2



S09ET / S12ET



S18ET / S24ET

Model	Wydajność chłodnicza / grzewcza (kW)	Klasa efektywności energetycznej chłodzenie/ grzanie (skala od A+++ do D)	Jednostka wewn. / Jednostka zewn.	Cena jednostki netto (PLN)	Cena kompletu netto (PLN)
<b>S09ET</b>	2,5 / 3,3	A++ / A+	S09ET.NSJ / S09ET.UA3	1 440 / 2 370	<b>3 810</b>
<b>S12ET</b>	3,5 / 4,0	A++ / A+	S12ET.NSJ / S12ET.UA3	1 550 / 2 470	<b>4 020</b>
<b>S18ET</b>	5,0 / 5,8	A++ / A+	S18ET.NSK / S18ET.UL2	2 320 / 3 500	<b>5 820</b>
<b>S24ET</b>	6,6 / 7,5	A++ / A+	S24ET.NSK / S24ET.U24	2 830 / 4 170	<b>7 000</b>



Uwaga: klasa wydajności energetycznej mierzona: w trybie chłodzenia współczynnikiem SEER, w trybie grzania współczynnikiem SCOP. Urządzenia zawierają fluorowane gazy cieplarniane (R32).

# KLIMATYZATORY LG **MULTI SPLIT**



# KLIMATYZATORY LG **MULTI** DUAL Inverter

## MULTI



MU2R15  
MU2R17



Model	Wydajność chłodnicza / grzewcza (kW)	Klasa efektywności energetycznej chłodzenie/ grzanie (skala od A+++ do D)	Jednostka zewn.	Cena jednostki netto (PLN)
<b>MU2R15</b>	4,1 / 4,7	A+++ / A+	MU2R15.U10	<b>6 700</b>
<b>MU2R17</b>	4,7 / 5,3	A++ / A+	MU2R17.U10	<b>7 500</b>

MAKSYMALNA KONFIGURACJA: 2x1



## MULTI

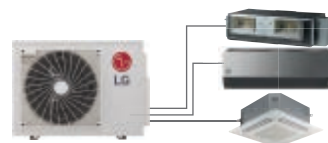


MU3R19  
MU3R21



Model	Wydajność chłodnicza / grzewcza (kW)	Klasa efektywności energetycznej chłodzenie/ grzanie (skala od A+++ do D)	Jednostka zewn.	Cena jednostki netto (PLN)
<b>MU3R19</b>	5,3 / 6,3	A+++ / A+	MU3R19.U21	<b>8 400</b>
<b>MU3R21</b>	6,2 / 7,0	A+++ / A+	MU3R21.U21	<b>9 600</b>

MAKSYMALNA KONFIGURACJA: 3x1



## MULTI



MU4R25  
MU4R27



Model	Wydajność chłodnicza / grzewcza (kW)	Klasa efektywności energetycznej chłodzenie/ grzanie (skala od A+++ do D)	Jednostka zewn.	Cena jednostki netto (PLN)
<b>MU4R25</b>	7,0 / 8,1	A++ / A+	MU4R25.U21	<b>10 400</b>
<b>MU4R27</b>	7,9 / 9,1	A++ / A+	MU4R27.U40	<b>11 200</b>

MAKSYMALNA KONFIGURACJA: 4x1



## MULTI



MU5R30



Model	Wydajność chłodnicza / grzewcza (kW)	Klasa efektywności energetycznej chłodzenie/ grzanie (skala od A+++ do D)	Jednostka zewn.	Cena jednostki netto (PLN)
<b>MU5R30</b>	8,8 / 10,1	A++ / A+	MU5R30.U40	<b>12 000</b>

MAKSYMALNA KONFIGURACJA: 5x1



Uwaga: klasa wydajności energetycznej mierzona: w trybie chłodzenia współczynnikiem SEER, w trybie grzania współczynnikiem SCOP. Urządzenia zawierają fluorowane gazy cieplarniane (R32).



# KLIMATYZATORY LG **MULTI** DUAL Inverter

Model	Wydajność chłodnicza / grzewcza (kW)	Jednostka wewn.	Cena jednostki netto (PLN)
<b>MA09R*</b>	2,6 / 2,9	MA09R.NF1	<b>3 300</b>
<b>MA12R*</b>	3,5 / 3,9	MA12R.NF1	<b>3 600</b>



\* Jednostki występują tylko w układzie multi split. Sprawdź dostępność u Dystrybutora LG. \* Moduł Wi-Fi kompatybilny z jednostką: PWFMD200

Model	Wydajność chłodnicza / grzewcza (kW)	Jednostka wewn.	Cena jednostki netto (PLN)
<b>AM07BH</b>	2,1 / 2,3	AM07BH.NSJ	<b>2 310</b>
<b>AC09BH</b>	2,5 / 3,2	AC09BH.NSJ	<b>2 310</b>
<b>AC12BH</b>	3,5 / 3,8	AC12BH.NSJ	<b>2 520</b>
<b>AC18BH</b>	5,0 / 5,8	AC18BH.NSK	<b>3 570</b>
<b>AC24BH</b>	6,6 / 7,5	AC24BH.NSK	<b>4 200</b>



Model	Wydajność chłodnicza / grzewcza (kW)	Jednostka wewn. Jednostka zewn.	Cena kompletu netto (PLN)
<b>AP09RT</b>	2,5 / 3,3	AP09RT.NSJ	<b>2 160</b>
<b>AP12RT</b>	3,5 / 4,0	AP12RT.NSJ	<b>2 370</b>



Model	Wydajność chłodnicza / grzewcza (kW)	Jednostka wewn.	Cena jednostki netto (PLN)
<b>DM07RH</b>	2,1 / 2,3	DM07RH.NSJ	<b>2 000</b>
<b>DC09RH</b>	2,5 / 3,2	DC09RH.NSJ	<b>2 000</b>
<b>DC12RH</b>	3,5 / 3,8	DC12RH.NSJ	<b>2 100</b>
<b>DC18RH</b>	5,0 / 5,8	DC18RH.NSK	<b>2 730</b>
<b>DC24RH</b>	6,6 / 7,5	DC24RH.NSK	<b>3 470</b>



## ARTCOOL Gallery



MA09R / MA12R




**NOWOŚĆ!**

## ARTCOOL Mirror



AM07BH / AC09BH / AC12BH






## DUALCOOL z Oczyszczaczem powietrza



AP09RT / AP12RT




**NOWOŚĆ!**

## Deluxe



DM07RH / DC09RH / DC12RH






Uwaga: klasa wydajności energetycznej mierzona: w trybie chłodzenia współczynnikiem SEER, w trybie grzania współczynnikiem SCOP. Urządzenia zawierają fluorowane gazy cieplarniane (R32).

# KLIMATYZATORY LG **MULTI** DUAL Inverter

## Standard Plus



PM05SP / PM07SP / PC09SQ / PC12SQ / PM15SP



PC18SQ / PC24SQ

Model	Wydajność chłodnicza / grzewcza (kW)	Jednostka wewn.	Cena jednostki netto (PLN)
<b>PM05SP</b>	1,5 / 1,6	PM05SPNSA	<b>1 600</b>
<b>PM07SP</b>	2,1 / 2,3	PM07SPNSA	<b>1 600</b>
<b>PC09SQ</b>	2,5 / 3,2	PC09SQ.NSJ	<b>1 700</b>
<b>PC12SQ</b>	3,5 / 3,8	PC12SQ.NSJ	<b>1 800</b>
<b>PM15SP</b>	4,2 / 5,4	PM15SPNSJ	<b>1 950</b>
<b>PC18SQ</b>	5,0 / 5,8	PC18SQ.NSK	<b>2 210</b>
<b>PC24SQ</b>	6,6 / 7,5	PC24SQ.NSK	<b>2 630</b>



## Standard 2



MS07ET / S09ET / S12ET



S18ET / S24ET

Model	Wydajność chłodnicza / grzewcza (kW)	Jednostka wewn.	Cena jednostki netto (PLN)
<b>MS07ET</b>	2,1 / 2,3	MS07ET.NSJ	<b>1 400</b>
<b>S09ET</b>	2,5 / 3,2	S09ET.NSJ	<b>1 440</b>
<b>S12ET</b>	3,5 / 3,8	S12ET.NSJ	<b>1 550</b>
<b>S18ET</b>	5,0 / 5,8	S18ET.NSK	<b>2 320</b>
<b>S24ET</b>	6,6 / 7,5	S24ET.NSK	<b>2 830</b>



## Kasetonowe 1-stronne



MT09R, MT11R

Ceny paneli podlegają innej grupie rabatowej  
Sterownik przewodowy dostępny jako opcja.

Model	Wydajność chłodnicza / grzewcza (kW)	Jednostka wewn. Panel	Cena jednostki netto (PLN)	Cena kompletu netto (PLN)
<b>MT09R</b>	2,6 / 2,9	MT09R.NU1 PT-UAHW0	3 400 300	<b>3 700</b>
<b>MT11R</b>	3,5 / 3,9	MT11R.NU1 PT-UAHW0	3 600 300	<b>3 900</b>



\* Moduł Wi-Fi kompatybilny z jednostką: PWFMD200

\* Sterownik przewodowy dostępny jest jako dodatkowa opcja. Nie wchodzi w skład kompletu

Uwaga: klasa wydajności energetycznej mierzona: w trybie chłodzenia współczynnikiem SEER, w trybie grzania współczynnikiem SCOP. Urządzenia zawierają fluorowane gazy cieplarniane (R32).

# KLIMATYZATORY LG **MULTI DUAL** Inverter

Model	Wydajność chłodnicza / grzewcza (kW)	Jednostka wewn. Panel	Cena jednostki netto (PLN)	Cena kompletu netto (PLN)
<b>MT06R</b>	1,5 / 1,6	MT06R.NR0 PT-QAGW0	2 700 280	<b>2 980</b>
<b>MT08R</b>	2,1 / 2,3	MT08R.NR0 PT-QAGW0	2 800 280	<b>3 080</b>
<b>CT09F</b>	2,6 / 2,9	CT09F.NR0 PT-QAGW0	2 800 280	<b>3 080</b>
<b>CT12F</b>	3,5 / 3,9	CT12F.NR0 PT-QAGW0	3 100 280	<b>3 380</b>
<b>CT18F</b>	5,3 / 5,8	CT18F.NQ0 PT-QAGW0	3 300 280	<b>3 580</b>
<b>CT24F</b>	6,7 / 7,5	CT24F.NB0 PT-AAGW0	3 400 330	<b>3 730</b>



\* Moduł Wi-Fi kompatybilny z jednostką: PWFMD200  
\* Sterownik przewodowy dostępny jest jako dodatkowa opcja. Nie wchodzi w skład kompletu

## Kasetonowe 4-stronne

**R32**

CT09F - CT18F (PT-QAGW0)

**DUAL VANE**

CT24F (PT-AAGW0)

Ceny paneli podlegają innej grupie rabatowej. Sterownik przewodowy dostępny jako opcja

Model	Wydajność chłodnicza / grzewcza (kW)	Jednostka wewn.	Cena jednostki netto (PLN)
<b>CL09F</b>	2,6 / 2,9	CL09FN50	<b>2 800</b>
<b>CL12F</b>	3,5 / 3,9	CL12FN50	<b>3 100</b>
<b>CL18F</b>	5,3 / 5,8	CL18FN60	<b>3 250</b>
<b>CL24F</b>	7,0 / 7,7	CL24FN30	<b>3 400</b>



\* Moduł Wi-Fi kompatybilny z jednostką: PWFMD200  
\* Sterownik przewodowy dostępny jest jako dodatkowa opcja. Nie wchodzi w skład kompletu

## Kanałowe niskiego sprężu

**R32**

CL09F / CL12F / CL18F

CL24F

Sterownik przewodowy dostępny jako opcja

Model	Wydajność chłodnicza / grzewcza (kW)	Jednostka wewn.	Cena jednostki netto (PLN)
<b>CM18F</b>	5,3 / 5,8	CM18FN10	<b>3 000</b>
<b>CM24F</b>	7,0 / 7,7	CM24FN10	<b>3 200</b>



\* Moduł Wi-Fi kompatybilny z jednostką: PWFMD200, \* Pompa skroplin dostępna jako akcesorium: ABDPG  
\* Sterownik przewodowy dostępny jest jako dodatkowa opcja. Nie wchodzi w skład kompletu  
Uwaga: klasa wydajności energetycznej mierzona: w trybie chłodzenia współczynnikiem SEER, w trybie grzania współczynnikiem SCOP. Urządzenia zawierają fluorowane gazy cieplarniane (R32).

## Kanałowe średniego sprężu

**R32**

CM18F / CM24F

Sterownik przewodowy dostępny jako opcja

# KLIMATYZATORY LG **MULTI** Smart Inverter

## MULTI

R410a



MU5M40

Model	Wydajność chłodnicza / grzewcza (kW)	Klasa efektywności energetycznej chłodzenie/ grzanie (skala od A+++ do D)	Jednostka zewn.	Cena jednostki netto (PLN)
<b>MU5M40</b>	11,2 / 12,5	A++ / A+	MU5M40.U44	<b>14 400</b>

MAKSYMALNA KONFIGURACJA: 5x1

R410a

## MULTI **F DX**

R410a



FM41AH

Model	Wydajność chłodnicza / grzewcza (kW)	Klasa efektywności energetycznej chłodzenie/ grzanie (skala od A+++ do D)	Jednostka zewn.	Cena jednostki netto (PLN)
<b>FM41AH</b>	12,1 / 12,5	- / -	FM41AH.U34	<b>14 200</b>

MAKSYMALNA KONFIGURACJA: 7x1

R410a

## MULTI **F DX**

R410a



FM49AH

Model	Wydajność chłodnicza / grzewcza (kW)	Klasa efektywności energetycznej chłodzenie/ grzanie (skala od A+++ do D)	Jednostka zewn.	Cena jednostki netto (PLN)
<b>FM49AH</b>	14,0 / 16,0	- / -	FM49AH.U34	<b>16 200</b>

MAKSYMALNA KONFIGURACJA: 8x1

R410a

## MULTI **F DX**

R410a



FM57AH

Model	Wydajność chłodnicza / grzewcza (kW)	Klasa efektywności energetycznej chłodzenie/ grzanie (skala od A+++ do D)	Jednostka zewn.	Cena jednostki netto (PLN)
<b>FM57AH</b>	15,5 / 17,4	- / -	FM57AH.U34	<b>19 400</b>

MAKSYMALNA KONFIGURACJA: 9x1

R410a

Uwaga: klasa wydajności energetycznej mierzona: w trybie chłodzenia współczynnikiem SEER, w trybie grzania współczynnikiem SCOP. Urządzenia zawierają fluorowane gazy cieplarniane (R410a). Powyższe agregaty są kompatybilne z wszystkimi jednostkami wewnętrznymi na R32 oraz R410a.

# KLIMATYZATORY LG **MULTI** Smart Inverter

Model	Wydajność chłodnicza / grzewcza (kW)	Jednostka wewn. Jednostka zewn.	Cena jednostki netto (PLN)
<b>CV09</b>	2,6 / 2,9	CV09.NE2	<b>2 850</b>
<b>CV12</b>	3,5 / 3,9	CV12.NE2	<b>3 000</b>

R410a, Hot, Cool, 24h, Wi-Fi, Inverter, Smart Inverter, Wi-Fi, Wi-Fi, Wi-Fi, Wi-Fi



Model	Wydajność chłodnicza / grzewcza (kW)	Jednostka wewn.	Cena jednostki netto (PLN)
<b>CQ09</b>	2,6 / 2,9	CQ09.NA0	<b>2 950</b>
<b>CQ12</b>	3,5 / 3,9	CQ12.NA0	<b>3 500</b>
<b>CQ18</b>	5,3 / 5,8	CQ18.NA0	<b>4 000</b>

R410a, Hot, Cool, 24h, Wi-Fi, Inverter, Smart Inverter, Wi-Fi, Wi-Fi, Wi-Fi, Wi-Fi



Uwaga: klasa wydajności energetycznej mierzona: w trybie chłodzenia współczynnikiem SEER, w trybie grzania współczynnikiem SCOP. Urządzenia zawierają fluorowane gazy cieplarniane (R410a). Jednostki przypodłogowo-sufitowe oraz konsole są kompatybilne tylko z agregatami Multi i FD-x na czynnik R410a. Nie są kompatybilne z agregatami multi split na czynnik R32

KLIMATYZATORY LG  
**KOMERCYJNE**



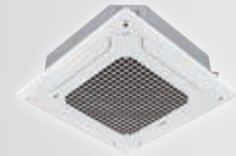
# KLIMATYZATORY LG KOMERCYJNE

Model	Wydajność chłodnicza / grzewcza (kW)	Klasa efektywności energetycznej chłodzenie/ grzanie (skala od A+++ do D)	Jednostka wewn. / Jednostka zewn. Panel	Cena jednostki netto (PLN)	Cena kompletu netto (PLN)
<b>UT09FH</b>	2,5 / 3,2	A++ / A+	UT09FH.NQ0	3 600	<b>9 780</b>
			UUA1.UL0	5 900	
			PT-QAGW0	280	
<b>UT12FH</b>	3,4 / 4,1	A++ / A+	UT12FH.NQ0	4 000	<b>10 180</b>
			UUA1.UL0	5 900	
			PT-QAGW0	280	
<b>UT18FH</b>	5,0 / 5,8	A++ / A+	UT18FH.NB0	4 300	<b>11 330</b>
			UUB1.U20	6 700	
			PT-AAGW0	330	
<b>UT24FH</b>	6,8 / 7,9	A+++ / A++	UT24FH.NA0	4 400	<b>13 030</b>
			UUC1.U40	8 300	
			PT-AAGW0	330	
<b>UT30FH</b>	8,0 / 9,0	A++ / A++	UT30FH.NA0	5 900	<b>14 530</b>
			UUC1.U40	8 300	
			PT-AAGW0	330	
<b>UT36FH</b> 	9,5 / 10,8	A++ / A+	UT36FH.NA0	6 200	<b>19 530</b>
			UUD3.U30	13 000	
			PT-AAGW0	330	
<b>UT42FH</b> 	12,1 / 13,5	- / -	UT42FH.NA0	8 300	<b>21 630</b>
			UUD3.U30	13 000	
			PT-AAGW0	330	
<b>UT48FH</b> 	13,4 / 15,5	- / -	UT48FH.NA0	10 100	<b>23 430</b>
			UUD3.U30	13 000	
			PT-AAGW0	330	
<b>UT60FH</b> 	15,0 / 17,5	- / -	UT60FH.NA0	11 700	<b>25 030</b>
			UUD3.U30	13 000	
			PT-AAGW0	330	



\* Moduł Wi-Fi kompatybilny z jednostką: PWFMD200, \* W przypadku jednostek UUA1.UL0 brak funkcji cichej pracy nocnej agregatu  
\* Sterownik przewodowy dostępny jest jako dodatkowa opcja. Nie wchodzi w skład kompletu

## Kasetonowe High-Inverter



UT09FH-UT12FH (PT-QAGW0)



UT18FH-UT60FH (PT-AAGW0)



Ceny paneli podlegają innej grupie rabatowej. Sterownik przewodowy dostępny jako opcja

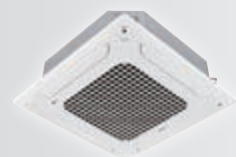
Model	Wydajność chłodnicza / grzewcza (kW)	Klasa efektywności energetycznej chłodzenie/ grzanie (skala od A+++ do D)	Jednostka wewn. / Jednostka zewn. Panel	Cena jednostki netto (PLN)	Cena kompletu netto (PLN)
<b>CT09F</b>	2,5 / 3,2	A++ / A+	CT09FNRO	2 800	<b>8 980</b>
			UUA1.UL0	5 900	
			PT-QAGW0	280	
<b>CT12F</b>	3,4 / 4,1	A++ / A+	CT12FNRO	3 100	<b>9 280</b>
			UUA1.UL0	5 900	
			PT-QAGW0	280	
<b>CT18F</b>	5,0 / 5,7	A++ / A+	CT18FNQ0	3 300	<b>10 280</b>
			UUB1.U20	6 700	
			PT-QAGW0	280	
<b>CT24F</b>	6,8 / 7,5	A++ / A+	CT24FNBO	3 400	<b>12 030</b>
			UUC1.U40	8 300	
			PT-AAGW0	330	
<b>UT30F</b>	8,0 / 8,9	A++ / A+	UT30FNBO	4 500	<b>13 130</b>
			UUC1.U40	8 300	
			PT-AAGW0	330	
<b>UT36F</b> 	9,5 / 10,8	A++ / A+	UT36FNA0	4 800	<b>18 130</b>
			UUD3.U30	13 000	
			PT-AAGW0	330	
<b>UT42F</b> 	12,1 / 13,5	- / -	UT42FNA0	6 400	<b>19 730</b>
			UUD3.U30	13 000	
			PT-AAGW0	330	
<b>UT48F</b> 	13,4 / 15,5	- / -	UT48FNA0	7 800	<b>21 130</b>
			UUD3.U30	13 000	
			PT-AAGW0	330	
<b>UT60F</b> 	14,6 / 16,9	- / -	UT60FNA0	9 000	<b>22 330</b>
			UUD3.U30	13 000	
			PT-AAGW0	330	



\* Moduł Wi-Fi kompatybilny z jednostką: PWFMD200, \* W przypadku jednostek UUA1.UL0 brak funkcji cichej pracy nocnej agregatu  
\* Sterownik przewodowy dostępny jest jako dodatkowa opcja. Nie wchodzi w skład kompletu

Uwaga: klasa wydajności energetycznej mierzona: w trybie chłodzenia współczynnikiem SEER, w trybie grzania współczynnikiem SCOP. Urządzenia zawierają fluorowane gazy cieplarniane (R32).

## Kasetonowe Standard-Inverter



CT09F-CT18F (PT-QAGW0)



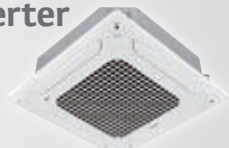
CT24F-UT60F (PT-AAGW0)



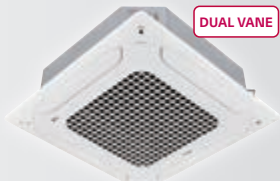
Ceny paneli podlegają innej grupie rabatowej. Sterownik przewodowy dostępny jako opcja

# KLIMATYZATORY LG KOMERCYJNE

## Kasetonowe Compact-Inverter



CT18F (PT-QAGW0)



CT24F-UT36F (PT-AAGW0)

Ceny paneli podlegają innej grupie rabatowej. Sterownik przewodowy dostępny jako opcja

Model	Wydajność chłodnicza / grzewcza (kW)	Klasa efektywności energetycznej chłodzenie/ grzanie (skala od A+++ do D)	Jednostka wewn. / Jednostka zewn. / Panel	Cena jednostki netto (PLN)	Cena kompletu netto (PLN)
<b>CT18FC</b>	5,0 / 5,2	A++ / A	CT18FNQ0	3 300	<b>9 480</b>
			UUA1.U.L0	5 900	
			PT-QAGW0	280	
<b>CT24FC</b>	6,8 / 7,5	A++ / A+	CT24FNBO	3 400	<b>10 430</b>
			UUB1.U20	6 700	
			PT-AAGW0	330	
<b>UT30FC</b>	7,5 / 7,9	A++ / A+	UT30FNBO	4 500	<b>11 530</b>
			UUB1.U20	6 700	
			PT-AAGW0	330	
<b>UT36FC</b>	9,5 / 10,8	A++ / A+	UT36FNAO	4 800	<b>13 430</b>
			UUC1.U40	8 300	
			PT-AAGW0	330	



\* Moduł Wi-Fi kompatybilny z jednostką: PWFMD200, \* W przypadku jednostek UUA1.U.L0 brak funkcji cichej pracy nocnej agregatu, \* Sterownik przewodowy dostępny jest jako dodatkowa opcja. Nie wchodzi w skład kompletu

## Kasetonowe okrągłe Standard-Inverter



Sterownik przewodowy dostępny jako opcja



UT36F, UT48F

**Nowość!**

Model	Wydajność chłodnicza / grzewcza (kW)	Klasa efektywności energetycznej chłodzenie/ grzanie (skala od A+++ do D)	Jednostka wewn. / Jednostka zewn. / Panel	Cena jednostki netto (PLN)	Cena kompletu netto (PLN)
<b>UT36FS</b> <sup>3Phase</sup>	11,00 / 12,2	-/-	UT36FNYO	6 200	<b>19 200</b>
			UUD3.U30	13 000	
<b>UT48FS</b> <sup>3Phase</sup>	13,40 / 15,5	-/-	UT48FNYO	9 400	<b>22 400</b>
			UUD3.U30	13 000	



\* Moduł Wi-Fi kompatybilny z jednostką: PWFMD200, \* Sterownik przewodowy dostępny jest jako dodatkowa opcja. Nie wchodzi w skład kompletu

## Podstropowe High-Inverter



UV18FH ~ UV30FH



UV36FH ~ UV42FH



Model	Wydajność chłodnicza / grzewcza (kW)	Klasa efektywności energetycznej chłodzenie/ grzanie (skala od A+++ do D)	Jednostka wewn. / Jednostka zewn.	Cena jednostki netto (PLN)	Cena kompletu netto (PLN)
<b>UV18FH</b>	5,0 / 5,8	A++ / A+	UV18FH.N10	4 800	<b>11 500</b>
			UUB1.U20	6 700	
<b>UV24FH</b>	6,8 / 7,5	A++ / A++	UV24FH.N20	4 900	<b>13 200</b>
			UUC1.U40	8 300	
<b>UV30FH</b>	8,0 / 8,9	A++ / A++	UV30FH.N20	5 200	<b>13 500</b>
			UUC1.U40	8 300	
<b>UV36FH</b> <sup>3Phase</sup>	9,5 / 10,8	A++ / A+	UV36FH.N20	6 900	<b>19 900</b>
			UUD3.U30	13 000	
<b>UV42FH</b> <sup>3Phase</sup>	12,1 / 13,5	- / -	UV42FH.N20	8 100	<b>21 100</b>
			UUD3.U30	13 000	



\* Moduł Wi-Fi kompatybilny z jednostką: PWFMD200

## Podstropowe Standard-Inverter



UV18F ~ UV30F



UV36F ~ UV60F



Model	Wydajność chłodnicza / grzewcza (kW)	Klasa efektywności energetycznej chłodzenie/ grzanie (skala od A+++ do D)	Jednostka wewn. / Jednostka zewn.	Cena jednostki netto (PLN)	Cena kompletu netto (PLN)
<b>UV18F</b>	5,0 / 5,8	A++ / A+	UV18FN10	3 700	<b>10 400</b>
			UUB1.U20	6 700	
<b>UV24F</b>	6,7 / 7,5	A++ / A+	UV24FN10	3 800	<b>12 100</b>
			UUC1.U40	8 300	
<b>UV30F</b>	7,7 / 8,6	A++ / A+	UV30FN10	4 000	<b>12 300</b>
			UUC1.U40	8 300	
<b>UV36F</b> <sup>3Phase</sup>	9,5 / 10,8	A++ / A+	UV36FN20	5 300	<b>18 300</b>
			UUD3.U30	13 000	
<b>UV42F</b> <sup>3Phase</sup>	12,1 / 13,5	- / -	UV42FN20	6 200	<b>19 200</b>
			UUD3.U30	13 000	
<b>UV48F</b> <sup>3Phase</sup>	13,4 / 15,5	- / -	UV48FN20	6 500	<b>19 500</b>
			UUD3.U30	13 000	
<b>UV60F</b> <sup>3Phase</sup>	14,4 / 16,8	- / -	UV60FN20	7 900	<b>20 900</b>
			UUD3.U30	13 000	



\* Moduł Wi-Fi kompatybilny z jednostką: PWFMD200

Uwaga: klasa wydajności energetycznej mierzona: w trybie chłodzenia współczynnikiem SEER, w trybie grzania współczynnikiem SCOP. Urządzenia zawierają fluorowane gazy cieplarniane (R32).



Model	Wydajność chłodnicza / grzewcza (kW)	Klasa efektywności energetycznej chłodzenie/ grzanie (skala od A+++ do D)	Jednostka wewn. / Jednostka zewn.	Cena jednostki netto (PLN)	Cena kompletu netto (PLN)
<b>UV18FC</b>	5,0 / 5,3	A++ / A++	UV18FN10 UUA1.U10	3 700 5 900	<b>9 600</b>
<b>UV24FC</b>	6,8 / 7,3	A++ / A+	UV24FN10 UUB1.U20	3 800 6 700	<b>10 500</b>
<b>UV30FC</b>	7,5 / 8,0	A++ / A+	UV30FN10 UUB1.U20	4 000 6 700	<b>10 700</b>
<b>UV36FC</b>	9,5 / 10,3	A++ / A+	UV36FN20 UUC1.U40	5 300 8 300	<b>13 600</b>



\* Moduł Wi-Fi kompatybilny z jednostką: PWFMD200



Model	Wydajność chłodnicza / grzewcza (kW)	Klasa efektywności energetycznej chłodzenie/ grzanie (skala od A+++ do D)	Jednostka wewn. / Jednostka zewn.	Cena jednostki netto (PLN)	Cena kompletu netto (PLN)
<b>UL12FH</b>	3,4 / 4,0	A++ / A+	UL12FH.N50 UUA1.U10	4 000 5 900	<b>9 900</b>
<b>UL18FH</b>	5,0 / 5,8	A++ / A+	UL18FH.N30 UUB1.U20	4 200 6 700	<b>10 900</b>



\* Moduł Wi-Fi kompatybilny z jednostką: PWFMD200, \* W przypadku jednostek UUA1.U10 brak funkcji cichej pracy nocnej agregatu  
\* Sterownik przewodowy dostępny jest jako dodatkowa opcja. Nie wchodzi w skład kompletu



Model	Wydajność chłodnicza / grzewcza (kW)	Klasa efektywności energetycznej chłodzenie/ grzanie (skala od A+++ do D)	Jednostka wewn. / Jednostka zewn.	Cena jednostki netto (PLN)	Cena kompletu netto (PLN)
<b>UM12FH</b>	3,5 / 4,0	A++ / A	UM12FH.N10 UUA1.U10	3 700 5 900	<b>9 600</b>
<b>UM18FH</b>	5,0 / 5,8	A++ / A+	UM18FH.N10 UUB1.U20	3 900 6 700	<b>10 600</b>
<b>UM24FH</b>	6,8 / 7,5	A++ / A+	UM24FH.N20 UUC1.U40	4 200 8 300	<b>12 500</b>
<b>UM30FH</b>	7,8 / 9,0	A++ / A+	UM30FH.N20 UUC1.U40	5 500 8 300	<b>13 800</b>
<b>UM36FH</b> <sup>3Phase</sup>	9,5 / 10,8	A++ / A+	UM36FH.N30 UUD3.U30	5 700 13 000	<b>18 700</b>
<b>UM42FH</b> <sup>3Phase</sup>	12,0 / 13,5	A++ / A+	UM42FH.N30 UUD3.U30	6 500 13 000	<b>19 500</b>
<b>UM48FH</b> <sup>3Phase</sup>	13,4 / 15,5	- / -	UM48FH.N30 UUD3.U30	7 800 13 000	<b>20 800</b>



\* Moduł Wi-Fi kompatybilny z jednostką: PWFMD200, \* W przypadku jednostek UUA1.U10 brak funkcji cichej pracy nocnej agregatu  
\* Sterownik przewodowy dostępny jest jako dodatkowa opcja. Nie wchodzi w skład kompletu



Model	Wydajność chłodnicza / grzewcza (kW)	Klasa efektywności energetycznej chłodzenie/ grzanie (skala od A+++ do D)	Jednostka wewn. / Jednostka zewn.	Cena jednostki netto (PLN)	Cena kompletu netto (PLN)
<b>CL09F</b>	2,5 / 3,2	A++ / A+	CL09FN50 UUA1.U10	2 800 5 900	<b>8 700</b>
<b>CL12F</b>	3,4 / 4,0	A+ / A	CL12FN50 UUA1.U10	3 100 5 900	<b>9 000</b>
<b>CL18F</b>	5,0 / 5,8	A++ / A	CL18FN60 UUB1.U20	3 250 6 700	<b>9 950</b>
<b>CL24F</b>	6,8 / 7,5	A++ / A	CL24FN30 UUC1.U40	3 400 8 300	<b>11 700</b>



\* Moduł Wi-Fi kompatybilny z jednostką: PWFMD200, \* W przypadku jednostek UUA1.U10 brak funkcji cichej pracy nocnej agregatu  
\* Sterownik przewodowy dostępny jest jako dodatkowa opcja. Nie wchodzi w skład kompletu

Uwaga: klasa wydajności energetycznej mierzona: w trybie chłodzenia współczynnikiem SEER, w trybie grzania współczynnikiem SCOP. Urządzenia zawierają fluorowane gazy cieplarniane (R32).

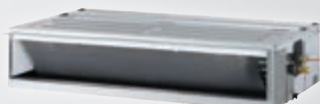


# KLIMATYZATORY LG KOMERCYJNE

## Kanałowe Standard-Inverter średniego sprężu



CM18F - UM30F



UM36F - UM60F



Sterownik przewodowy dostępny jako opcja

Model	Wydajność chłodnicza / grzewcza (kW)	Klasa efektywności energetycznej chłodzenie/ grzanie (skala od A+++ do D)	Jednostka wewn. / Jednostka zewn.	Cena jednostki netto (PLN)	Cena kompletu netto (PLN)
<b>CM18F</b>	5,0 / 5,8	A++ / A+	CM18FN10 / UUB1.U20	3 000 / 6 700	<b>9 700</b>
<b>CM24F</b>	6,8 / 7,5	A++ / A	CM24FN10 / UUC1.U40	3 200 / 8 300	<b>11 500</b>
<b>UM30F</b>	7,8 / 9,0	A++ / A+	UM30FN10 / UUC1.U40	4 200 / 8 300	<b>12 500</b>
<b>UM36F</b>	9,5 / 10,8	A+ / A	UM36FN20 / UUD3.U30	4 400 / 13 000	<b>17 400</b>
<b>UM42F</b>	12,0 / 13,5	A+ / A	UM42FN20 / UUD3.U30	5 000 / 13 000	<b>18 000</b>
<b>UM48F</b>	13,4 / 15,5	- / -	UM48FN30 / UUD3.U30	6 000 / 13 000	<b>19 000</b>
<b>UM60F</b>	14,6 / 16,8	- / -	UM60FN30 / UUD3.U30	7 700 / 13 000	<b>20 700</b>



\* Moduł Wi-Fi kompatybilny z jednostką: PWFMD200. \* Pompa skroplin dostępna jako akcesorium: ABDPG  
\* Sterownik przewodowy dostępny jest jako dodatkowa opcja. Nie wchodzi w skład kompletu

## Kanałowe Compact-Inverter niskiego sprężu



Sterownik przewodowy dostępny jako opcja



CL18F - CL24F

Model	Wydajność chłodnicza / grzewcza (kW)	Klasa efektywności energetycznej chłodzenie/ grzanie (skala od A+++ do D)	Jednostka wewn. / Jednostka zewn.	Cena jednostki netto (PLN)	Cena kompletu netto (PLN)
<b>CL18FC</b>	4,7 / 5,2	A / A	CL18FN60 / UUA1.U10	3 250 / 5 900	<b>9 150</b>
<b>CL24FC</b>	4,7 / 5,2	A+ / A+	CL24FN30 / UUB1.U20	3 400 / 6 700	<b>10 100</b>



\* Moduł Wi-Fi kompatybilny z jednostką: PWFMD200. \* W przypadku jednostek UUA1.U10 brak możliwości cichej pracy nocnej agregatu.  
\* Sterownik przewodowy dostępny jest jako dodatkowa opcja. Nie wchodzi w skład kompletu

## Kanałowe Compact-Inverter średniego sprężu



CM18F - UM30F



Sterownik przewodowy dostępny jako opcja



UM36F

Model	Wydajność chłodnicza / grzewcza (kW)	Klasa efektywności energetycznej chłodzenie/ grzanie (skala od A+++ do D)	Jednostka wewn. / Jednostka zewn.	Cena jednostki netto (PLN)	Cena kompletu netto (PLN)
<b>CM18FC</b>	5,0 / 5,5	A++ / A	CM18FN10 / UUA1.U10	3 000 / 5 900	<b>8 900</b>
<b>CM24FC</b>	6,8 / 7,4	A+ / A+	CM24FN10 / UUB1.U20	3 200 / 6 700	<b>9 900</b>
<b>UM30FC</b>	7,5 / 8,0	A+ / A	UM30FN10 / UUB1.U20	4 200 / 6 700	<b>10 900</b>
<b>UM36FC</b>	9,5 / 10,8	A+ / A+	UM36FN20 / UUC1.U40	4 400 / 8 300	<b>12 700</b>



\* Moduł Wi-Fi kompatybilny z jednostką: PWFMD200. \* W przypadku jednostek UUA1.U10 brak możliwości cichej pracy nocnej agregatu.  
\* Sterownik przewodowy dostępny jest jako dodatkowa opcja. Nie wchodzi w skład kompletu

## Konsole Standard-Inverter



UQ09F - UQ18F



\* Moduł Wi-Fi kompatybilny z jednostką: PWFMD200  
\* W przypadku jednostek UUA1.U10 brak możliwości cichej pracy nocnej agregatu.

Model	Wydajność chłodnicza / grzewcza (kW)	Klasa efektywności energetycznej chłodzenie/ grzanie (skala od A+++ do D)	Jednostka wewn. / Jednostka zewn.	Cena jednostki netto (PLN)	Cena kompletu netto (PLN)
<b>UQ09F</b>	2,6 / 3,1	A++ / A+	UQ09FNA0 / UUA1.U10	2 900 / 5 900	<b>8 800</b>
<b>UQ12F</b>	3,5 / 4,0	A++ / A+	UQ12FNA0 / UUA1.U10	3 300 / 5 900	<b>9 200</b>
<b>UQ18F</b>	5,0 / 4,9	A+ / A	UQ18FNA0 / UUB1.U20	4 000 / 6 700	<b>10 700</b>



## Ścienne Standard-Inverter dużej mocy



US30F / US36F

Model	Wydajność chłodnicza / grzewcza (kW)	Klasa efektywności energetycznej chłodzenie/ grzanie (skala od A+++ do D)	Jednostka wewn. / Jednostka zewn.	Cena jednostki netto (PLN)	Cena kompletu netto (PLN)
<b>US30F</b>	8,0 / 9,0	A++ / A+	US30FNRO / UUC1.U40	3 700 / 8 300	<b>12 000</b>
<b>US36F</b>	9,5 / 10,8	A++ / A	US36FNRO / UUD3.U30	3 800 / 13 000	<b>16 800</b>



Uwaga: klasa wydajności energetycznej mierzona: w trybie chłodzenia współczynnikiem SEER, w trybie grzania współczynnikiem SCOP. Urządzenia zawierają fluorowane gazy cieplarniane (R32).

# KLIMATYZATORY LG KOMERCYJNE

Model	Wydajność chłodnicza / grzewcza (kW)	Klasa efektywności energetycznej chłodzenie/ grzanie (skala od A+++ do D)	Jednostka wewn. / Jednostka zewn.	Cena jednostki netto (PLN)	Cena kompletu netto (PLN)
<b>US30FC</b>	7,5 / 7,7	A++ / A+	US30FNRO / UUB1.U20	3 700 / 6 700	<b>10 400</b>
<b>US36FC</b>	9,5 / 10,8	A++ / A+	US36FNRO / UUC1.U40	3 800 / 8 300	<b>12 100</b>



## Ścienne Compact-Inverter dużej mocy

US30F / US36F

Model	Wydajność chłodnicza / grzewcza (kW)	Klasa efektywności energetycznej chłodzenie/ grzanie (skala od A+++ do D)	Jednostka wewn. / Jednostka zewn.	Cena jednostki netto (PLN)	Cena kompletu netto (PLN)
<b>UB70</b>	19,0 / 22,4	- / -	UB70.N94 / UU70WU34	13 500 / 22 000	<b>35 500</b>
<b>UB85</b>	23,0 / 27,0	- / -	UB85.N94 / UU85WU74	16 000 / 24 000	<b>40 000</b>



## Kanałowe Standard-Inverter wysokiego sprężu

UB70 / UB85

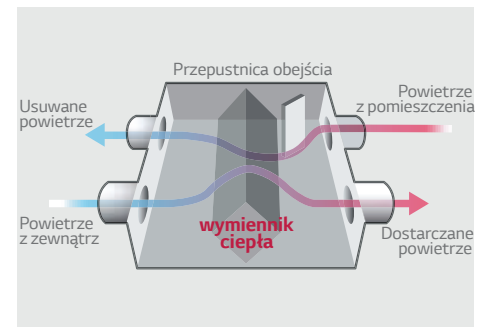
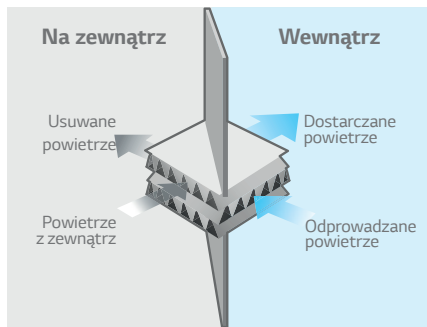
Sterownik przewodowy dostępny jako opcja

\* Pompa skroplin dostępna jako akcesorium: PBDP9  
 \* Sterownik przewodowy dostępny jest jako dodatkowa opcja. Nie wchodzi w skład kompletu

# CENTRALE REKUPERACYJNE LG ERV

## Skuteczny system wymiany powietrza

Jednostka ecoV jest w stanie całkowicie oddzielić strumień nawiewanego świeżego powietrza czerpanego z zewnątrz od zanieczyszczonego powietrza usuwanego z wentylowanych pomieszczeń. Skuteczne usuwanie zużytego powietrza z wewnątrz (dzięki użyciu wentylatora typu sirocco oraz wysokiego ciśnienia statycznego) w połączeniu z filtracją nawiewanego powietrza zapewniają maksymalny komfort osobom przebywającym w wentylowanych pomieszczeniach.



Model	Wydajność (m³/h)	Jednostka ecoV / Sterownik	Cena jednostki netto (PLN)	Cena kompletu netto (PLN)
<b>LZ-H025GBA4</b>	250	LZ-H025GBA4.ENWALEU / PREMTB001 / PREMTBB01	6 850 / 250	<b>7 100</b>
<b>LZ-H035GBA5</b>	350	LZ-H035GBA5.ENWALEU / PREMTB001 / PREMTBB01	7 350 / 250	<b>7 600</b>
<b>LZ-H050GBA5</b>	500	LZ-H050GBA5.ENWALEU / PREMTB001 / PREMTBB01	8 950 / 250	<b>9 200</b>
<b>LZ-H080GBA5</b>	800	LZ-H080GBA5.ENWALEU / PREMTB001 / PREMTBB01	12 100 / 250	<b>12 350</b>
<b>LZ-H100GBA5</b>	1 000	LZ-H100GBA5.ENWALEU / PREMTB001 / PREMTBB01	12 500 / 250	<b>12 750</b>
<b>LZ-H150GBA5</b>	1 500	LZ-H150GBA5.ENWALEU / PREMTB001 / PREMTBB01	21 500 / 250	<b>21 750</b>
<b>LZ-H200GBA5</b>	2 000	LZ-H200GBA5.ENWALEU / PREMTB001 / PREMTBB01	24 000 / 250	<b>24 250</b>

\* Czujnik poziomu stężenia CO<sub>2</sub> jest wbudowany we wszystkich modelach ERV

## Centrale rekuperacyjne ERV

Ceny sterowników podlegają innej grupie rabatowej.

## AKCESORIA ERV

Model	Opis	Zastosowanie	Cena detaliczna netto (PLN)
<b>PHNFP14A0</b>	Płyta komunikująca centralę ze sterowaniem centralnym LG	Do podłączenia jednej centrali ERV	<b>400</b>

## Płyta PI-485

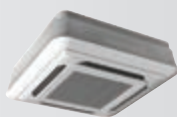
PHNFP14A0

Uwaga: klasa wydajności energetycznej mierzona: w trybie chłodzenia współczynnikiem SEER, w trybie grzania współczynnikiem SCOP. Urządzenia zawierają fluorowane gazy cieplarniane (R32 lub R410a).

# KLIMATYZATORY LG **AKCESORIA**

## Panel maskujący kasety

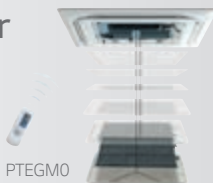
PTDCQ / PTDCM



Model	Opis	Zastosowanie	Cena detaliczna netto (PLN)
<b>PTDCQ</b>	Zabudowa do klimatyzatora kasetonowego 4-stronny (570x570).	Do panelu maskującego: PT-UQC.	<b>650</b>
<b>PTDCM</b>	Zabudowa do klimatyzatora kasetonowego 4-stronny (840x840).	Do panelu maskującego: PT-UMC1, PT-MCHW0.	<b>890</b>

## Opuszczany filtr kasety

PTEGMO



Model	Opis	Zastosowanie	Cena detaliczna netto (PLN)
<b>PTEGMO</b>	Łatwe czyszczenie filtra powietrza dzięki systemowi opuszczania z pamięcią wysokości.	Wyposażone w panel PT-UMC1 (CT24R, UT30R-UT60R).	<b>1 300</b>

## Dystrybutory Multi F-DX



PMBD3620

PMBD3630

PMBD3640

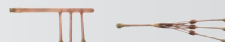
Model	Opis	Zastosowanie	Cena detaliczna netto (PLN)
<b>PMBD3620</b>	Dystrybutor śrubunkowy czynnika dla 1-2 jednostek wewnętrznych, mocy od 05k do 24k Btu/h.	Systemy Multi Fdx (FM41AH, FM49AH, FM57AH).	<b>800</b>
<b>PMBD3630</b>	Dystrybutor śrubunkowy czynnika dla 1-3 jednostek wewnętrznych, mocy od 05k do 24k Btu/h.	Systemy Multi Fdx (FM41AH, FM49AH, FM57AH).	<b>1 000</b>
<b>PMBD3640</b>	Dystrybutor śrubunkowy czynnika dla 1-4 jednostek wewnętrznych, mocy od 05k do 24k Btu/h.	Systemy Multi Fdx (FM41AH, FM49AH, FM57AH).	<b>1 300</b>

## Rozgałęźniki Multi Fdx

PMBL5620



PMBL1203FO



Model	Opis	Zastosowanie	Cena detaliczna netto (PLN)
<b>PMBL5620</b>	Rozgałęźnik śrubunkowy dla 2 dystrybutorów systemu Multi Fdx.	Systemy Multi Fdx (FM41AH, FM49AH, FM57AH).	<b>400</b>
<b>PMBL1203FO</b>	Rozgałęźnik śrubunkowy dla 3 dystrybutorów systemu Multi Fdx.	Systemy Multi Fdx (FM57AH).	<b>600</b>

## Rozgałęźniki Synchro

PMUB11A



PMUB111A



PMUB1111A



Model	Opis	Zastosowanie	Cena detaliczna netto (PLN)
<b>PMUB11A</b>	Rozgałęźnik lutowany Synchro dla 2 jednostek wewnętrznych.	System SYNCHRO - Duo.	<b>400</b>
<b>PMUB111A</b>	Rozgałęźnik lutowany Synchro dla 3 jednostek wewnętrznych.	System SYNCHRO - Trio.	<b>450</b>
<b>PMUB1111A</b>	Rozgałęźnik lutowany Synchro dla 4 jednostek wewnętrznych.	System SYNCHRO - Quartet.	<b>500</b>

## Mobile LGMV Wi-Fi Moduł serwisowy

PLGMVW100



Model	Opis	Zastosowanie	Cena detaliczna netto (PLN)
<b>PLGMVW100</b>	Bezprzewodowy (Wi-Fi) moduł serwisowy z aplikacją Mobile LGMV na urządzeniu Android i iOS.	Serwis klimatyzatorów LG (pokojowe / komercyjne / multi). Serwis systemów Multi V oraz pomp ciepła Therma V.	<b>500</b>

## Moduł Wi-Fi LG klimatyzatory LG

PWFMD200



Model	Opis	Zastosowanie	Cena jednostki netto (PLN)
<b>PWFMD200</b>	Sterowanie klimatyzatorami LG poprzez internet za pomocą aplikacji LG Smart ThinQ dostępnej na systemy Android i iOS	Jednostki wewnętrzne LG*	<b>500</b>

\*Skontaktuj się z przedstawicielem LG w celu potwierdzenia kompatybilności modułu z urządzeniem.

Model	Opis	Zastosowanie	Cena detaliczna netto (PLN)
<b>PREMTA000B</b>	Sterownik z panelem dotykowym, wersja językowa - angielski / niemiecki / <b>polski</b> / czeski.*	Wszystkie klimatyzatory w aktualnej ofercie, za wyjątkiem klimatyzatorów pokojowych.	<b>900</b>




### Sterownik Premium przewodowy

PREMTA000B

\* Inne wersje językowe dostępne w ofercie na indywidualne zamówienie.


Model	Opis	Zastosowanie	Cena detaliczna netto (PLN)
<b>PREMTB100</b>	Sterownik dotykowy z kolorowym wyświetlaczem i polskim interfejsem w kolorze białym.	W sprawie kompatybilności, proszę kontaktować się z regionalnym biurem sprzedaży.	<b>600</b>
<b>PREMTBB10</b>	Sterownik dotykowy z kolorowym wyświetlaczem i polskim interfejsem w kolorze czarnym.		<b>600</b>



### Sterowniki Standard III przewodowe

PREMTB100 PREMTBB10


Model	Opis	Zastosowanie	Cena detaliczna netto (PLN)
<b>PREMTB001</b>	Sterownik z podświetlanym panelem koloru srebrno-białego.	W sprawie kompatybilności, proszę kontaktować się z regionalnym biurem sprzedaży.	<b>250</b>
<b>PREMTBB01</b>	Sterownik z podświetlanym panelem koloru srebrno-czarnego.		<b>250</b>



### Sterownik Standard II przewodowy

PREMTB001 PREMTBB01


Model	Opis	Zastosowanie	Cena detaliczna netto (PLN)
<b>PQRCVCL0QW</b>	Sterowanie temperaturą, siłą nawiewu i trybem pracy. Kolor srebrno-biały.	W sprawie kompatybilności, proszę kontaktować się z regionalnym biurem sprzedaży.	<b>300</b>
<b>PQRCVCL0Q</b>	Sterowanie temperaturą, siłą nawiewu i trybem pracy. Kolor srebrno-czarny.		<b>300</b>



### Sterowniki uproszczone przewodowe

PQRCVCL0QW PQRCVCL0Q


Model	Opis	Zastosowanie	Cena detaliczna netto (PLN)
<b>PQRCHCA0QW</b>	Sterowanie temperaturą, siłą nawiewu, bez zmiany trybu pracy. Kolor srebrno-biały.	W sprawie kompatybilności, proszę kontaktować się z regionalnym biurem sprzedaży.	<b>300</b>
<b>PQRCHCA0Q</b>	Sterowanie temperaturą, siłą nawiewu, bez zmiany trybu pracy. Kolor srebrno-czarny.		<b>300</b>



### Sterowniki hotelowe przewodowe

PQRCHCA0QW PQRCHCA0Q

Model	Opis	Zastosowanie	Cena detaliczna netto (PLN)
<b>PQWRHQ0FDB</b>	Uniwersalny sterownik bezprzewodowy.	Wszystkie jednostki klimatyzacyjne z obecnej oferty (dla klimatyzatorów kanałowych niezbędny jest odbiornik sygnału).	<b>350</b>
<b>PWLSSB21H</b>			<b>350</b>



### Sterownik bezprzewodowy

PQWRHQ0FDB PWLSSB21H

Model	Opis	Zastosowanie	Cena detaliczna netto (PLN)
<b>PT-UUC1</b>	Panel do klimatyzatora kasetonowego 1-stronny (1100x500x34)	MT09R, MT11R	<b>250</b>
<b>PT-QCHW0</b>	Panel do klimatyzatora kasetonowego, 4-stronny (620x620x20)	MT06R, MT08R	<b>280</b>
<b>PT-QAGW0</b>	Panel Standard do klimatyzatora kasetonowego 4-stronny (620x620x34)	UT09FH-UT12FH, CT09F-CT18F, MT06R, MT08R	<b>280</b>
<b>PT-AAGW0</b>	Panel Standard do klimatyzatora kasetonowego 4-stronny (950x950x35)	UT18FH-UT60FH CT24F, UT30F - UT60F	<b>330</b>
<b>PT-AFGW0</b>	Panel premium do klimatyzatora kasetonowego 4-stronny (950x950x35)	UT18FH-UT60FH CT24F, UT30F - UT60F	<b>570</b>
<b>PT-AEGW0</b>	Panel z opuszczaną kratką do klimatyzatora kasetonowego 4-stronny (950x950x35)	UT18FH-UT60FH CT24F, UT30F - UT60F	<b>2100</b>



### Panel maskujący kasy

PT-AFGW0 PT-AAGW0 PT-AEGW0 PT-QCHW0 PT-QAGW0 PT-UUC1

Panel dekoracyjny PT-AAGW0 zawiera: Podwójną łopatkę nawiewu, czujnik wykrywania obecności człowieka PTVSAA0 (opcjonalnie), czujnik temp. podłogi PTF5MA0 (opcjonalnie)  
 Panel dekoracyjny PT-AFGW0 zawiera: Podwójną łopatkę nawiewu, czujnik wykrywania obecności człowieka PTVSAA0 (opcjonalnie), czujnik temp. podłogi PTF5MA0 (opcjonalnie), zestaw oczyszczania powietrza PTAHMP0 (opcjonalnie)  
 Panel dekoracyjny PT-AEGW0 zawiera: Podwójną łopatkę nawiewu, zestaw oczyszczania powietrza PTAHMP0, opuszczaną kratkę, czujnik wykrywania obecności człowieka PTVSAA0 (opcjonalnie), czujnik temp. podłogi PTF5MA0 (opcjonalnie)  
 Czujnik obecności człowieka PTVSAA0 oraz czujnik temp. podłogi PTF5MA0, wymaga zastosowania sterownika przewodowego Standard III

## Czujnik obecności człowieka

PTVSA00

Model	Opis	Zastosowanie	Cena detaliczna netto (PLN)
<b>PTVSA00</b>	Opcjonalny czujnik obecności człowieka do paneli dekoracyjnych	Panel dekoracyjny PT-AAGW0, PT-AFGW0 lub PT-AEGW0	<b>280</b>

## Zestaw do oczyszczania powietrza

PTAHMPO

Model	Opis	Zastosowanie	Cena detaliczna netto (PLN)
<b>PTAHMPO</b>	Opcjonalny zestaw do oczyszczania powietrza	Panel dekoracyjny PT-AFGW0	<b>1400</b>

## Czujnik temperatury podłogi

PTFSMA0

Model	Opis	Zastosowanie	Cena detaliczna netto (PLN)
<b>PTFSMA0</b>	Opcjonalny czujnik temperatury podłogi do paneli dekoracyjnych	Panel dekoracyjny PT-AAGW0, PT-AFGW0 lub PT-AEGW0	<b>280</b>

## Dry Contact

PDRYCB000  
PDRYCB300/PDRYCB320  
PDRYCB400  
PDRYCB500



Model	Opis	Zastosowanie	Cena detaliczna netto (PLN)
<b>PDRYCB000</b>	Kontakt: 1 punkt kontroli, Zasilanie AC 230V.	W sprawie kompatybilności, proszę kontaktować się z regionalnym biurem sprzedaży.	<b>350</b>
<b>PDRYCB300/PDRYCB320</b>	Kontakt: 8 punktów kontroli, Zasilanie DC 5V lub 12V np. z płyty PCB		<b>450</b>
<b>PDRYCB400</b>	Kontakt: 2 punkty kontroli, Zasilanie DC 5V lub 12V np. z płyty PCB.		<b>500</b>
<b>PDRYCB500</b>	Interfejs pozwala na komunikację po protokole Modbus RTU		<b>600</b>

## Płytki PI-485

PMNFP14A1



Model	Opis	Zastosowanie	Cena detaliczna netto (PLN)
<b>PMNFP14A1</b>	Płytki komunikacyjne z systemem centralnego sterowania LG Zasilanie: 1Ø, AC 230V 50/60Hz Max ilość podłączonych jedn. wewn.: 16 (np. systemy Multi).	UUA1.U10, UUB1.U20, UUC1.U40, UUD3.U30, DCxxRH, PC24SQ, S24EQ, AxxFT, AxxFR, MU3RxxU21, MU4RxxU21, MU4RxxU40, MU5R30.U40, MU5M40.U44, Agregaty systemów Multi F-DX	<b>400</b>

## AC EZ sterownik centralny

PQCSZ250S0



Model	Opis	Zastosowanie	Cena detaliczna netto (PLN)
<b>PQCSZ250S0</b>	Sterowanie do 32 jednostek. Zasilanie: DC 10V, Kontrola: włącz-wyłącz / prędkość wentylatora / tryb pracy / temp. 4-stopniowy programator.	Wszystkie jednostki LG wyposażone w płytkę PI-485 (komunikacja 4x1,0mm <sup>2</sup> w ekranie).	<b>2 500</b>

## AC Ez Touch sterownik centralny

PACEZA000



Model	Opis	Zastosowanie	Cena detaliczna netto (PLN)
<b>PACEZA000</b>	Sterowanie do 64 jednostek. Dotykowy panel LCD 5", dostęp sieciowy, raportowanie historii pracy, automatyczna kontrola.	Wszystkie jednostki LG wyposażone w płytkę PI-485 (komunikacja 2x1,0mm <sup>2</sup> w ekranie).	<b>7 500</b>

## AC Smart 5 sterownik centralny

PACSSA000

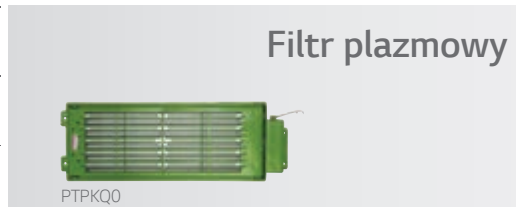


Model	Opis	Zastosowanie	Cena detaliczna netto (PLN)
<b>PACSSA000</b>	Sterowanie do 128 jednostek. Dotykowy panel LCD 10,2", dostęp sieciowy, raportowanie historii pracy, automatyczna kontrola, możliwość integracji BMS po protokole BACnet/Modbus.	Wszystkie jednostki LG wyposażone w płytkę PI-485 (komunikacja 2x1,0mm <sup>2</sup> w ekranie).	<b>10 900</b>

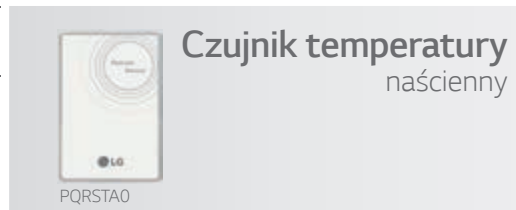
Model	Opis	Zastosowanie	Cena jednostki netto (PLN)
<b>PZCWRCG3</b>	Przewód łączący sterownik przewodowy z dwiema jednostkami wewnętrznymi pracującymi w grupie/ układzie Synchro, o długość: 9,6m z rozdzielaczem długości: 0,25m.	Sterownie grupowe lub układy Synchro (Duo - 1 komplet, Trio - 2 komplety, Quartet - 3 komplety).	200



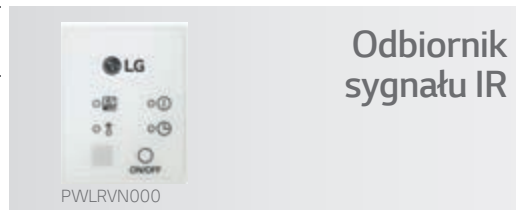
Model	Opis	Zastosowanie	Cena detaliczna netto (PLN)
<b>PTPKQ0</b>	Plazmowy filtr powietrza wytwarzający pole elektromagnetyczne, dzięki czemu zabija groźne roztocza i inne alergeny oraz usuwa cząstki kurzu i przykry zapach.	Klimatyzatory kasetonowe MT06R, MT08R, CT09R-CT18R	350
<b>PTPKM0</b>		Klimatyzatory kasetonowe CT24R, UT30R-UT60R	400



Model	Opis	Zastosowanie	Cena detaliczna netto (PLN)
<b>PQRSTA0</b>	Naścienny, przewodowy czujnik temperatury umożliwiający pomiar temperatury w danym miejscu pomieszczenia.	W sprawie kompatybilności, proszę kontaktować się z regionalnym biurem sprzedaży.	200



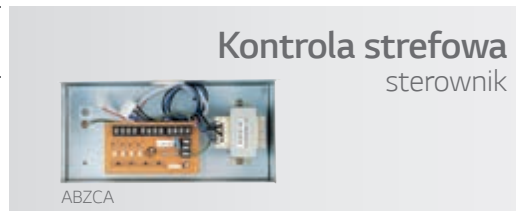
Model	Opis	Zastosowanie	Cena detaliczna netto (PLN)
<b>PWLRVN000</b>	Odbiornik sygnału IR sterownika bezprzewodowego dla klimatyzatorów kanałowych. Umożliwia odbiór sygnału podczerwieni z pilota i uniknięcie montażu sterownika przewodowego.	Klimatyzatory kanałowe	350



Model	Opis	Zastosowanie	Cena detaliczna netto (PLN)
<b>ABDPG</b>	Wydajne odprowadzenie skroplin z kanałowej jednostki wewnętrznej. Zasilanie i sterowane z płyty PCB jednostki wewnętrznej.	Klimatyzatory kanałowe (CMxxF, UMxxF, CMxx).	450
<b>PBDP9</b>	Wydajne odprowadzenie skroplin z kanałowej jednostki wewnętrznej. Zasilanie i sterowane z płyty PCB jednostki wewnętrznej.	Klimatyzatory kanałowe (UB70 i UB85).	450



Model	Opis	Zastosowanie	Cena detaliczna netto (PLN)
<b>ABZCA</b>	Kontrola przepustnic kanałowych - do 4 stref. Utrzymanie zadanej temperatury w każdej kontrolowanej strefie. Automatyczna kontrola prędkości wentylatora.	Klimatyzatory kanałowe (UMxxFH, ULxxFH, CLxxF, CMxxR, UMxxR) za wyjątkiem kanałówek dużej mocy (UB70 i UB85).	1 200



Model	Opis	Zastosowanie	Cena detaliczna netto (PLN)
<b>PAHCMR000</b>	Zestaw pozwala na sterowanie agregatu połączonego z wymiennikiem freonowym centrali wentylacyjnej regulując temperaturę powietrza powrotnego przy pomocy sygnału on/off.	Jednostki zewnętrzne: UUB1.U20 UUC1.U40 UUD3.U30 UU70W.U34 UU85W.U74	1 500
<b>PAHCMS000</b>	Zestaw pozwala na sterowanie agregatu połączonego z wymiennikiem freonowym centrali wentylacyjnej regulując temperaturę powietrza nawiewanego przy pomocy sygnału 0-10V.	Jednostki zewnętrzne: UUB1.U20 UUC1.U40 UUD3.U30 UU70W.U34 UU85W.U74	2 900



# KLIMATYZATORY LG **TABELA KOMPATYBILNOŚCI**


**R410a**

Jednostka wewnętrzna	Jednostki zewnętrzne Multi split R32						
	MU2R15.UJL0	MU2R17.UJL0	MU3R19.U21	MU3R21.U21	MU4R25.U21	MU4R27.U40	MU5R30.U40
AM07BH.NSJ	•	•	•	•	•	•	•
DM07RH.NSJ	•	•	•	•	•	•	•
PM05SP.NSA	•	•	•	•	•	•	•
PM07SP.NSA	•	•	•	•	•	•	•
PM15SP.NSJ	•	•	•	•	•	•	•
MA09R.NF1	•	•	•	•	•	•	•
MA12R.NF1	•	•	•	•	•	•	•
MT06R.NRO	•	•	•	•	•	•	•
MT08R.NRO	•	•	•	•	•	•	•
MT09R.NU1	•	•	•	•	•	•	•
MT11R.NU1	•	•	•	•	•	•	•
CV09.NE2							
CV12.NE2							
CQ09.NA0							
CQ12.NA0							
CQ18.NA0							
DC09RH.NSJ	•	•	•	•	•	•	•
DC12RH.NSJ	•	•	•	•	•	•	•
DC18RH.NSK	•	•	•	•	•	•	•
DC24RH.NSK	•	•	•	•	•	•	•
PC09SQ.NSJ	•	•	•	•	•	•	•
PC12SQ.NSJ	•	•	•	•	•	•	•
PC18SQ.NSK	•	•	•	•	•	•	•
PC24SQ.NSK	•	•	•	•	•	•	•
AC09BH.NSJ	•	•	•	•	•	•	•
AC12BH.NSJ	•	•	•	•	•	•	•
AC18BH.NSK	•	•	•	•	•	•	•
AC24BH.NSK	•	•	•	•	•	•	•
AC09SQ.NSJ	•	•	•	•	•	•	•
AC12SQ.NSJ	•	•	•	•	•	•	•
AC18SQ.NSK	•	•	•	•	•	•	•
AP09RT.NSJ	•	•	•	•	•	•	•
AP12RT.NSJ	•	•	•	•	•	•	•
CT09F.NRO	•	•	•	•	•	•	•
CT12F.NRO	•	•	•	•	•	•	•
CT18F.NQ0	•	•	•	•	•	•	•
CT24F.NB0	•	•	•	•	•	•	•
CL09F.N50	•	•	•	•	•	•	•
CL12F.N50	•	•	•	•	•	•	•
CL18F.N60	•	•	•	•	•	•	•
CL24F.N30	•	•	•	•	•	•	•
CM18F.N10	•	•	•	•	•	•	•
CM24F.N10	•	•	•	•	•	•	•
MS07ET.NSJ	•	•	•	•	•	•	•
S09ET.NSJ	•	•	•	•	•	•	•
S12ET.NSJ	•	•	•	•	•	•	•
S18ET.NSK	•	•	•	•	•	•	•
S24ET.NSK	•	•	•	•	•	•	•

Jednostka wewnętrzna	Jednostki zewnętrzne Multi F i F-DX R410a			
	MU5M40.U44	FM41AH.U34	FM49AH.U34	FM57AH.U34
AM07BH.NSJ	•	•	•	•
DM07RH.NSJ	•	•	•	•
PM05SP.NSA	•	•	•	•
PM07SP.NSA	•	•	•	•
PM15SP.NSJ	•	•	•	•
MA09R.NF1	•	•	•	•
MA12R.NF1	•	•	•	•
MT06R.NRO	•	•	•	•
MT08R.NRO	•	•	•	•
MT09R.NU1	•	•	•	•
MT11R.NU1	•	•	•	•
CV09.NE2	•	•	•	•
CV12.NE2	•	•	•	•
CQ09.NA0	•	•	•	•
CQ12.NA0	•	•	•	•
CQ18.NA0	•	•	•	•
DC09RH.NSJ	•	•	•	•
DC12RH.NSJ	•	•	•	•
DC18RH.NSK	•	•	•	•
DC24RH.NSK	•	•	•	•
PC09SQ.NSJ	•	•	•	•
PC12SQ.NSJ	•	•	•	•
PC18SQ.NSK	•	•	•	•
PC24SQ.NSK	•	•	•	•
AC09BH.NSJ	•	•	•	•
AC12BH.NSJ	•	•	•	•
AC18BH.NSK	•	•	•	•
AC24BH.NSK	•	•	•	•
AC09SQ.NSJ	•	•	•	•
AC12SQ.NSJ	•	•	•	•
AC18SQ.NSK	•	•	•	•
AP09RT.NSJ	•	•	•	•
AP12RT.NSJ	•	•	•	•
CT09F.NRO	•	•	•	•
CT12F.NRO	•	•	•	•
CT18F.NQ0	•	•	•	•
CT24F.NB0	•	•	•	•
CL09F.N50	•	•	•	•
CL12F.N50	•	•	•	•
CL18F.N60	•	•	•	•
CL24F.N30	•	•	•	•
CM18F.N10	•	•	•	•
CM24F.N10	•	•	•	•
MS07ET.NSJ	•	•	•	•
S09ET.NSJ	•	•	•	•
S12ET.NSJ	•	•	•	•
S18ET.NSK	•	•	•	•
S24ET.NSK	•	•	•	•

• oznacza, że produkt jest kompatybilny




## W trosce o Twoje środowisko

### SEZONOWA WYDAJNOŚĆ ENERGETYCZNA


Współczynniki SEER oraz SCOP określają realne poziomy efektywności energetycznej oraz wydajności urządzeń klimatyzacyjnych w zależności od konkretnej lokalizacji, na podstawie rzeczywistych warunków użytkowania (z uwzględnieniem pracy urządzeń w trybach dodatkowych). Wyczerpania uwzględniają różne kombinacje średnich temperatur. Produkty LG w efektywny sposób pomagają oszczędzać energię, poprawiając warunki przebywania wewnątrz pomieszczeń.

#### Metoda obliczeń sezonowej wydajności energetycznej




**Kilka średnich temperatur**

Odzwierciedlenie wydajności w ciągu całego sezonu.



**Zawiera zużycie energii w dodatkowych trybach**

Zintegrowane tryby pracy przy częściowym obciążeniu

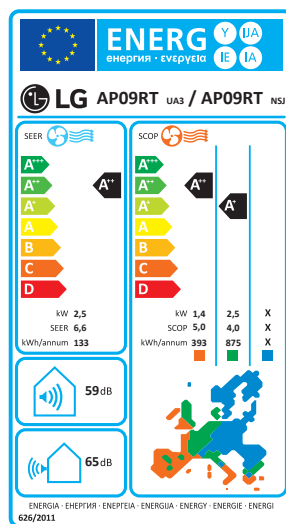


**Zawiera zużycie energii w dodatkowych trybach**

- Termostat wyłączony
- Tryb czuwania
- Wyłączony
- Grzałka karteru sprężarki

### KLASA WYDAJNOŚCI ENERGETYCZNEJ

Parametry zużycia energii klimatyzatorów LG są wyszczególnione na standardowej etykiecie wydajności energetycznej, w sposób czytelny i łatwy do porównania z innymi produktami. Oznakowanie strzałką wskazuje do jakiej klasy wydajności w skali od A+++ do D należy dane urządzenie. Najwyższa klasa to urządzenia o najmniejszym zapotrzebowaniu energetycznym zarówno w trybie grzania jak i chłodzenia.



	SEER	SCOP
A+++	SEER ≥ 8,5	SCOP ≥ 5,1
A++	6,1 ≤ SEER < 8,5	4,6 ≤ SCOP < 5,1
A+	5,6 ≤ SEER < 6,1	4,0 ≤ SCOP < 4,6
A	5,1 ≤ SEER < 5,6	3,4 ≤ SCOP < 4,0
B	4,6 ≤ SEER < 5,1	3,1 ≤ SCOP < 3,4
C	4,1 ≤ SEER < 4,6	2,8 ≤ SCOP < 3,1
D	3,6 ≤ SEER < 4,1	2,5 ≤ SCOP < 2,8

SEER: współczynnik sezonowej efektywności energetycznej (Seasonal Energy Efficiency Ratio) dla trybu chłodzenia.

SCOP: współczynnik sezonowej wydajności (Seasonal Coefficient of Performance) dla trybu grzania.

### OPIS IKON

Technologia	Komfort	Zdrowe powietrze	Optymalizacja nawiewu	Kontrola i sterowanie	Użyteczność i design
Sprężarka Dual Inverter	Funkcja cichej pracy nocnej agregatu	Automagiczne oczyszczanie	Kierunki automatycznego sterowania nawiewem	Kontrola strefowa	Łatwa i szybka instalacja
Czynniki chłodnicze R32	Niski poziom hałasu	Jonizator Plasmaster Plus	Automagiczna zmiana trybu pracy	Kontrola grupowa	Długie instalacje chłodnicze i duże różnice wysokości
Czynniki chłodnicze R410a		Filtr wstępny / przeciwgrzybiczy	Funkcja gorącego startu	Kontrola za pomocą dwóch czujników	Wysoka niezawodność pracy
		Czujnik automatyczny PM 1.0	Funkcja komfortowego nawiewu	Funkcja zabezpieczenia dostępu przed dziećmi	Automagiczny restart
		Antybakteryjna lampa UV	Szybkie chłodzenie	Programowanie On/Off	Stylowy design
			Szybkie ogrzewanie	Programator tygodniowy	Funkcja Self Diagnosis
				Możliwość podłączenia do centralnego sterownika	Powłoka antykorozyjna GoldFin
				Wbudowany moduł Wi-Fi	Wbudowana pompa skroplin
				Opcjonalny moduł Wi-Fi: PWFMD200	

#### Wydajność energetyczna

- Aktywna kontrola zużycia energii
- Prezentacja zużycia energii

• oznacza, że produkt jest kompatybilny



## LG Electronics Polska

### BIURA:

#### BIURO GŁÓWNE

LG Electronics Polska Sp. z o.o.  
02-675 Warszawa, ul. Wotoska 22  
tel. (22) 48 17 100  
klimatyzacja@lge.pl  
[www.lg.com/pl](http://www.lg.com/pl)  
[www.strefaklimatyzacji.pl](http://www.strefaklimatyzacji.pl)

**Akademia Klimatyzacji LG**  
02-285 Warszawa  
ul. Szyszkowa 20  
tel. (22) 48 17 420  
klimatyzacja-warszawa@lge.pl

**Oddział i Akademia Gdynia**  
81-300 Gdynia,  
ul. Sportowa 8  
tel. (58) 73 16 410-412  
klimatyzacja-gdynia@lge.pl

**Oddział i Akademia Katowice**  
40-028 Katowice  
ul. Sowińskiego 46  
(Millenium Plaza)  
tel. (32) 621 04 33  
klimatyzacja-katowice@lge.pl

**Oddział Poznań**  
61-101 Poznań  
ul. Arcybiskupa Baraniaka 88B  
Malta Office Park, Budynek C  
klimatyzacja-poznan@lge.pl

**Oddział i Akademia Wrocław**  
55-040 Kobierzyce  
Bielany Wrocławskie  
ul. Szwedzka 5A  
tel. (71) 73 44 401-403  
klimatyzacja-wroclaw@lge.pl

Dystrybutor